

KNIHA SVÍTIDEL  
KAPLE PANNY MARIE EINSIEDELNSKÉ

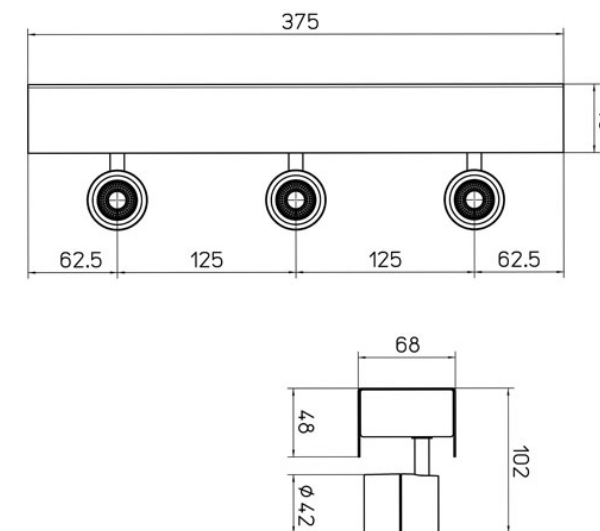
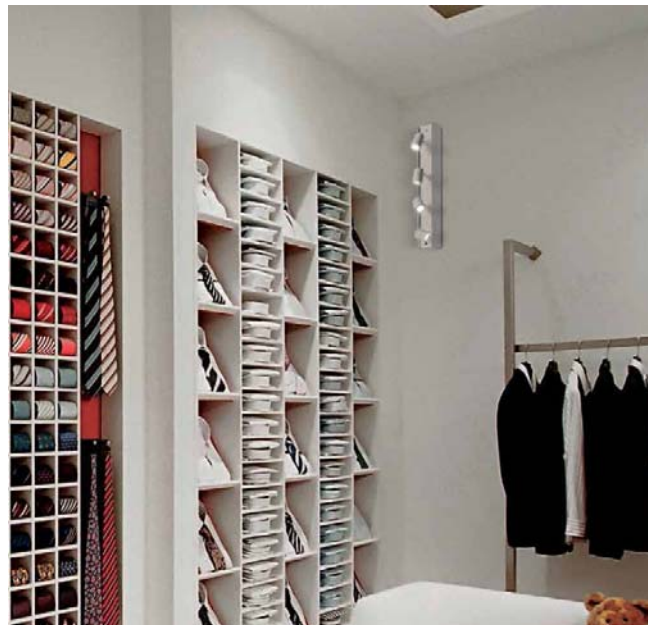
22.7.2024

typ svítidla:

umístění svítidla v projektu:

označení svítidla  
v projektu:

**S1**



materiál korpusu:	Lakovaný hliník
materiál krytu svítidla:	Číré sklo
materiál reflektoru:	Hliník, 30°
barevné provedení:	Černý lak
způsob montáže:	Stropní/nástěnné
stupeň krytí svítidla:	IP20

výkon svítidla:	15,6W/3000K/1786lm
typ světelného zdroje:	LED, CRI90, 50000h
typ patice:	-
typ předřadníku:	Elektronický, 230V
nouzový modul:	-

výška svítidla:	-
šířka svítidla:	-
délka svítidla:	-
průměr svítidla:	-
otvor pro vestavnou montáž:	-


typ svítidla: NOVÝ DŘEVĚNÝ LUSTR - VIZ VÝPIS TRUHLÁŘSKÝCH PRVKŮ

lustr není součástí specifikace a dodávky svítidel

označení svítidla  
v projektu:

S2

## VÝPIS TRUHLÁŘSKÝCH PRVKŮ

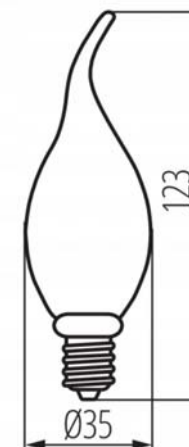
OZN.	ROZMĚR	POPIS	MNOŽSTVÍ POZN.		
			1.n.p.	Σ	
TR/04	<b>NOVÝ DŘEVĚNÝ LUSTR</b> Ø ~1100 mm 	<p>Nový zlacený dřevěný lustr včetně všech prvků, kotvení, zavěšení a ukončovací rozety. Svítidlo atypické, historické, řemeslně truhlářem vyrobené dle předlohy. Svítidlo je historické formy 8 ramenného závěsného lustru. Veškeré řemeslné a výtvarné detaily budou provedeny s vysokou mírou kvality. Lustr bude dodán včetně ozdobného závěsu - pendy (dle foto). Závěs bude opatřen ozdobným látkovým obalem (omotávkou - předpokl. samet) v barvě dle výběru architekta. Žárovky budou osazovány do nosiče ve tvaru svíčky. Lustr bude kotven pomocí platle s hákem a otvor v klenbě bude kryt pomocí rozety. Na pendě budou umístěna další svítidla pro osvětlení lavic.</p> <p><b>Světelný zdroj:</b> Žárovky ve tvaru šišky "plamínku" (nežádoucí jsou imitace voskových svící a plamene) 8 ks, světelné zdroje budou umožňovat stmívání, na pendě lustru budou dále umístěny svítidla pro osvětlení lavic</p> <p><b>ROZMĚRY:</b> Ø ~1100 mm; v. ; v. závěsu – pendy: 1500 - 1600 mm; v. ozdobného závěsu ~1600 mm, spodní hrana lustru předpoklad cca 3800 mm od podlahy (±0,000)</p> <p><b>materiál:</b> borovice/dub</p> <p><b>povrchová úprava:</b>            předpoklad: zlacení + krycí nátěr– dle vzorníku - dle výsledků průzkumu            -předpoklad nátěr na syntetické bázi v jednotném odstínu dle výsledků průzkumu - podkladní nátěr určený pro vhodnost podkladu –dřevo bude ošetřeno roztokem proti dřevokaznému hmyzu a plísni. (penetrační nátěr + 1 x základní nátěr + 1x mezinátěr odolný proti bobtnání, regulující vlhkost dřeva-            podklad pro následné ošetření krycími barvami + 2x konečný nátěr s příměsí speciální pryskyřice a pigmentů s obsahem účinných látek pro dokonalou ochranu dřeva pro venkovní využití, působící proti vlhkosti a odolný vůči povětrnostním vlivům)            – v barevném odstínu, v původní barevnosti, odsouhlasen na vzorcích architektem a pracovníky PP který na základě průzkumu bude odsouhlasen.</p> <p><b>Poznámka:</b> Před započatím výrobních prací dodavatel předloží architektovi, investorovi a pracovníkům památkové péče 4. stupeň výrobní dokumentace k posouzení a návrh lustru v měřítku 1:1 pro zkoušku umístění. Součástí položky je též provedení osvětlovací zkoušky. Barevnost a forma budou vybrány na základě vzorků před realizací.</p>	1	1KS	

typ žárovky:

LED žárovky do atypického dřevěného lustru

označení svítidla  
v projektu:

**S2z**



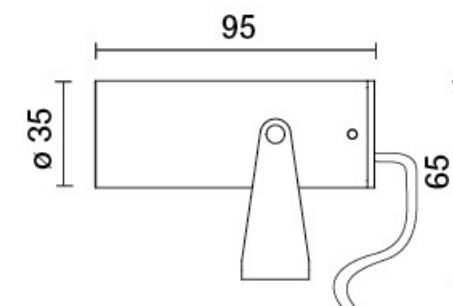
výkon svítidla:	4W/3000K/430lm
typ světelného zdroje:	LED, CRI80, 15000h, stmívatelný
typ patice:	E14
typ předřadníku:	-
nouzový modul:	-

typ svítidla:

umístění svítidla v projektu:

označení svítidla  
v projektu:

**S3**



materiál korpusu:	Lakovaný hliník
materiál krytu svítidla:	Číré sklo
materiál reflektoru:	Methakrylátová optika 30°
barevné provedení:	-
způsob montáže:	-
stupeň krytí svítidla:	IP67

výkon svítidla:	3W/3000K/217lm
typ světelného zdroje:	LED, CRI90, 50000hodin
typ patice:	-
typ předřadníku:	Elektronický 230V
nouzový modul:	-

výška svítidla:	-
šířka svítidla:	-
délka svítidla:	-
průměr svítidla:	-
otvor pro vestavnou montáž:	-